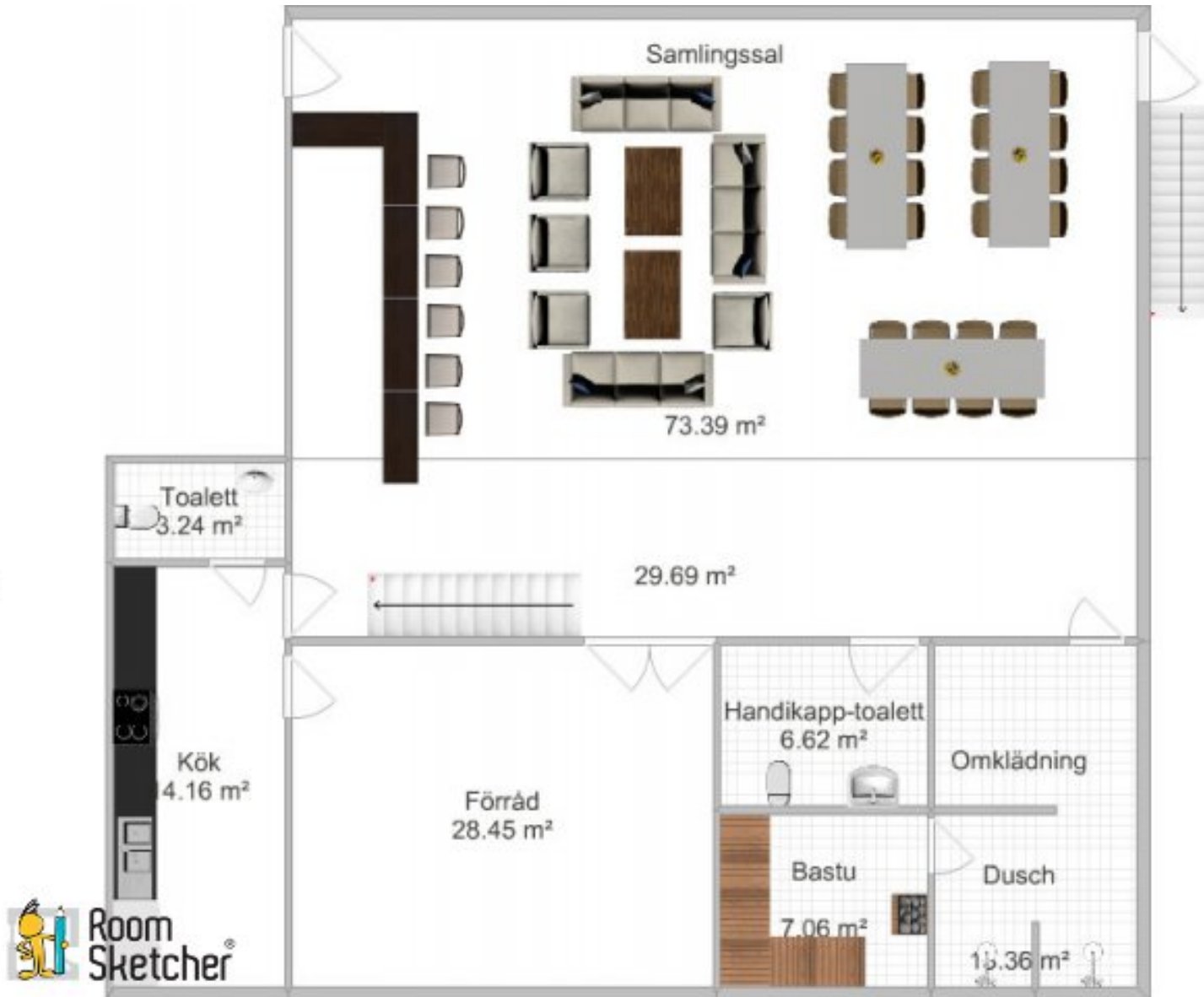


Ritning av Pannrummets undervåning



I princip lika för båda förslagen utom att

- F2 har ljusinsläpp från övervåningen
- F2 har en trappa till övervåningen som ger direkt utgång till F2:s uteplatsen på framsidan
- i F2 behövs ingen ingång på väst-sidan (höger på ritningen).

Förrådet används till förvaring av t. ex. utemöbler för F2, stolar för medlemsmöten, bord till middagar, pingisbord, gymutrustning, m.m.

Möbleringen är ett förslag. Den svarta L-formationen på vänster sida är en bardisk.